



L'ARRÊT CRÉATION
14^E ÉDITION
FESTIVAL

Mais où va-t-on?

13 & 14 À FLÉCHIN
JUIN 2026

INFO & RÉSA
+33 3.61.51.26.76
WWW.L-ARRET-CREATION.FR
L'ARRÊT CRÉATION
34 RUE HAUTE - 62960 FLÉCHIN

SOMMAIRE

PRESENTATION

- 5 *Edito*
- 6 *Plan*
- 7 *Se repérer / Jour par jour - Heure par heure*
- 11 *Le Pôle Culturel L'Arrêt Création*

SPECTACLES

- 12 *Destinée*
Cie A demain j'espère
- 13 *Le Bureau Détrébré*
Cie L'Arrêt Création
- 14 *La Promesse du vide*
Cie Avis de Tempête
- 15 *Belle*
Cie Bogue Béton
- 16 *DARK*
La Bruital Cie
- 17 *Soro !*
Cie Chao.S
- 18 *Boîte crânienne*
Cie La Corneille Bleue
- 19 *Héroïnes*
La Dieselle Cie
- 20 *L'hiver sera chaud !*
Cie Ensemble Tout Contre
- 21 *Né quelque part*
Cie Ensemble Tout Contre
- 22 *Newroz*
Cie La Meute
- 23 *What the Duck*
Les Plastic Duck
- 24 *Moby Dick*
Cie La Rustine
- 25 *Aérer*
Cie Vaguement Compétitifs

ET AUSSI ... DES RENDEZ-VOUS SINGULIERS

- 26 *Coup de projecteur sur les compagnies amateurs*
- 30 *Café-philos "Quels corps occupent la scène"*
- 30 *Exposition "Après la Tempête, là où tout commence"*
- 31 *Massages et relaxation*
- 31 *Atelier Réveil dansé*

INFOS PRATIQUES (Accès / Accueil / Infos / Manger-Boire-Dormir)

ACCÈS AU FESTIVAL

L'EQUIPE

NOS PARTENAIRES

NOUS SOUTENIR !



L'ÉDITO

MAIS OÙ VA-T-ON ?

LA QUESTION REVIENT, OBSTINÉE.
ELLE NOUS TRAVERSE, NOUS BOUSCULE, NOUS RELIE.
CETTE ANNÉE, ELLE NE CHERCHE PAS À RASSURER. ELLE RESTE OUVERTE.
COMME NOUS.
CAR OUI, NOUS SOMMES ENCORE EN PLEINE TEMPÊTE.
ET NOUS NE SAVONS PAS ENCORE CE QUI POURRA NAÎTRE APRÈS.

DEPUIS QUATORZE ANS, MAIS OÙ VA-T-ON ? TIENT CE FIL FRAGILE : FAIRE EXISTER, AU CŒUR D'UN TERRITOIRE RURAL, UN ESPACE D'ART VIVANT, LIBRE, PARTAGÉ. UN ENDROIT OÙ L'ON SE RASSEMBLE, OÙ L'ON REGARDE LE MONDE EN FACE, OÙ L'ON TENTE — MALGRÉ TOUT — DE FAIRE LIEN. ALORS NOUS FAISONS CE CHOIX, SIMPLE ET VITAL : CONTINUER.

CONTINUER À INVITER DES ARTISTES QUI INTERROGENT, QUI BOUSCULENT, QUI RÉPARENT. CONTINUER À FAIRE DIALOGUER LES CORPS, LES VOIX, LES RÉCITS — ENTRE COLÈRE ET TENDRESSE, LUCIDITÉ ET IMAGINATION.

CONTINUER À OUVRIR DES ESPACES OÙ L'ON PEUT RIRE, RÉFLÉCHIR, S'ÉMOUVOIR, ENSEMBLE. ET SURTOUT, CONTINUER À FAIRE DE CE FESTIVAL UNE AVENTURE COLLECTIVE.

PEUT-ÊTRE QUE CETTE ÉDITION EST FRAGILE.

PEUT-ÊTRE MÊME QU'ELLE POURRAIT ÊTRE LA DERNIÈRE.

MAIS C'EST PRÉCISÉMENT POUR CELA QU'ELLE EST ESSENTIELLE.

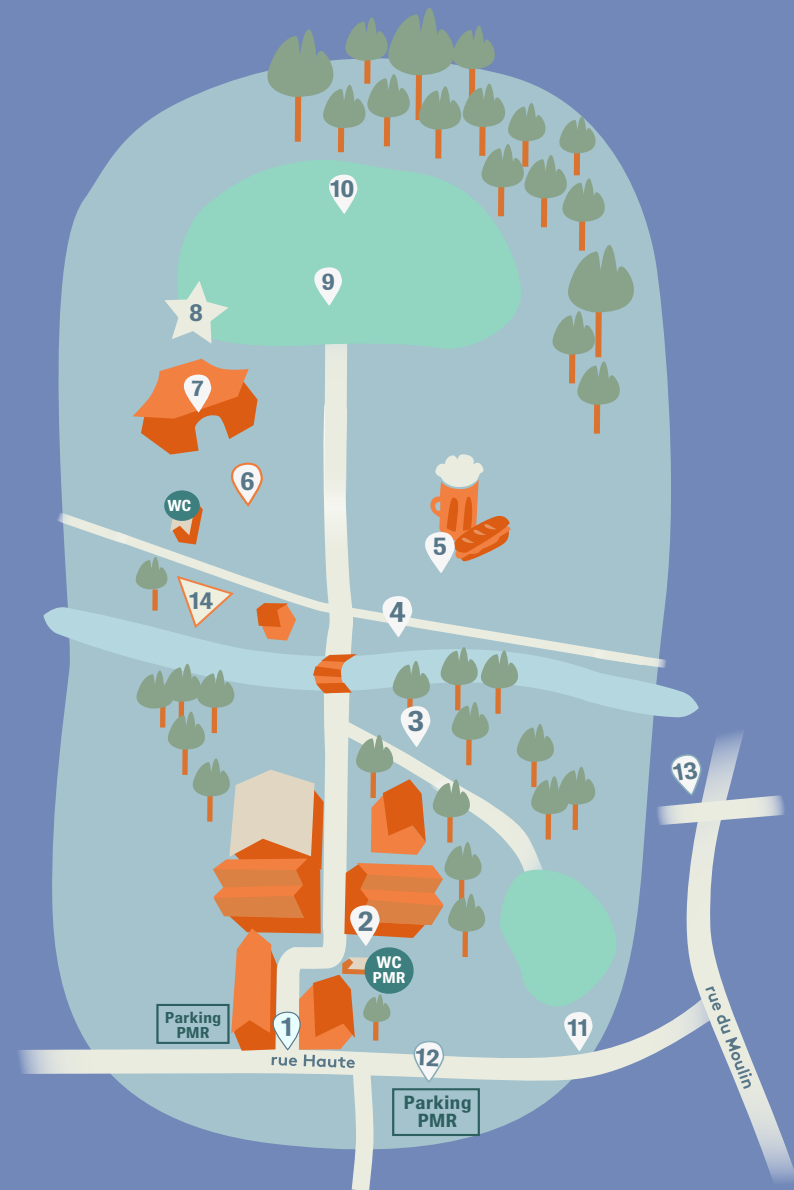
MERCI À CELLES ET CEUX QUI TIENNENT, AVEC NOUS : ARTISTES, HABITANT-E-S, BÉNÉVOLES, PARTENAIRES, ET VOUS, PUBLIC.

BIENVENUE DANS CETTE ÉDITION 2026.

BIENVENUE ICI, MAINTENANT.

de Julie
Forquet

Directrice
du Festival



- | | | | | | |
|---|----------------------|---|-------------------------------|----|---------------------|
| 1 | ACCUEIL | 6 | POINT INFOS /
BANQUE MOVTO | 10 | LISIÈRE DE PRAIRIE |
| 2 | LE BOX | 7 | LE CHAPITEAU | 11 | JARDIN DE SÉRAPHINE |
| 3 | JARDIN DE FLORENTINE | 8 | L'ÉTOILE | 12 | LA MÉDIATHÈQUE |
| 4 | BORD DE L'EAU | 9 | LA PRAIRIE | 13 | L'ÉCOLE DU VILLAGE |
| 5 | TAPAFAIM-TAPASOIF | | | 14 | ACCÈS CAMPING |

SE REPÉRER

JOUR PAR JOUR

HEURE PAR HEURE

DÉBUT	FIN	SPECTACLES / CIE	LIEU	PUBLIC	PAGE
Samedi 13 juin					
13H	OUVERTURE DU SITE ET DU CAMPING AUX FESTIVALIER·ÈRES				
14H	18H	Expo : Après la Tempête, là où tout commence	12 - La Médiathèque	Tout Public	30
14H30	19H	Massages et relaxation	10 - Lisière de Prairie	Dès 12 ans	31
14H30	20H30	Le Bureau Détimbré Cie L'Arrêt Création	4 - Bord de l'eau	Tout Public	13
* 15H	15H45	Boîte Cranienne Cie La Corneille Bleue	3 - Jardin de Florentine	Dès 10 ans	18
15H	15H45	Né quelque part... Cie Ensemble Tout Contre	8 - L'Etoile	Dès 7 ans	21
16H30	17H15	Soro ! Cie Chao.S	9 - La Prairie	Dès 12 ans	17
16H30	17H	Moby Dick Cie La Rustine	3 - Jardin de Florentine	Dès 7 ans	24
17H45	19H05	L'hiver sera chaud ! Cie Ensemble Tout Contre	9 - La Prairie	Dès 7 ans	20
* 18H	18H45	Boîte Cranienne Cie La Corneille Bleue	3 - Jardin de Florentine	Dès 10 ans	18
18H	18H30	Aérer Cie Vaguement Compétitifs	13 - L'Ecole du Village	Dès 10 ans	25
19H30	20H15	La Promesse du Vide Cie Avis de Tempête	9 - La Prairie	Tout Public	14

DÉBUT	FIN	SPECTACLES / CIE	LIEU	PUBLIC	PAGE
** 20H30	21H10	Hypnotized Phantoms Atlas Karma	7 - Le Chapiteau	Tout Public	27
21H30	22H45	DARK La Bruital Cie	9 - La Prairie	Dès 10 ans	16
22H45	00H15	What the Duck ! Les Plastic Duck	7 - Le Chapiteau	Tout Public	23
2H	FERMETURE DU SITE				

DÉBUT	FIN	SPECTACLES / CIE	LIEU	PUBLIC	PAGE
Dimanche 14 juin					
10H	OUVERTURE DU SITE				
10H	13H30	Massages et relaxation	10 - Lisière de Prairie	Tout Public	31
10H30	11H	Atelier Réveil dansé Cie Vaguement Compétitifs	9 - La Prairie	Tout Public	31
10H30	17H30	Le Bureau Détimbré Cie L'Arrêt Création	4 - Bord de l'eau	Tout Public	13
11H	12H30	Café-Philo : Quels corps occupent la scène ?	8 - L'Etoile	Dès 12 ans	30
11H	15H	Expo : Après la Tempête, là où tout commence	12 - La Médiathèque	Tout Public	30
** 11H15	11H45	Histoires Partagées Tam Théâtre	7 - Le Chapiteau	Dès 14 ans	29
* 11H30	12H15	Boîte Crânienne Cie La Corneille Bleue	3 - Jardin de Florentine	Dès 10 ans	18
** 12H30	13H15	Here to stay Dawntone	8 - L'Etoile	Tout Public	28
14H	14H30	Moby Dick Cie La Rustine	9 - La Prairie	Dès 7 ans	24

	DÉBUT	FIN	SPECTACLES / CIE	LIEU	PUBLIC	PAGE
**	14H	14H30	JUKEBOX Cie Footsteps	13 - L'Ecole du Village	Dès 14 ans	27
	15H	15H45	Né quelque Part Cie Ensemble Tout Contre	11 - Jardin de Séraphine	Dès 7 ans	21
	15H	15H45	Belle Cie Bogue Béton	3 - Jardin de Florentine	Dès 10 ans	15
	15H	16H	Destinée Cie A demain j'espère	9 - La Prairie	Dès 10 ans	12
	16H30	17H20	Héroïnes La Dieselle Cie	9 - La Prairie	Dès 12 ans	19
**	16H30	16H50	Chiffonné Pap's	13 - L'Ecole du Village	Tout Public	28
	17H45	18H45	Newroz Cie La Meute	9 - La Prairie	Dès 9 ans	22

19H30

FERMETURE DU SITE

* JAUGE LIMITÉE / BILLETTERIE AU POINT INFO LE JOUR J

** COUP DE PROJECTEUR SUR LES COMPAGNIES AMATEURES

PHOTO : © CHRISTOPHE BEAUSSART



L'ARRÊT CRÉATION

Depuis 2011, L'Arrêt Création s'est installée à Fléchin avec une conviction forte : la culture est un droit, partout et pour tou-te-s.

Au cœur de la campagne audomaroise, nous faisons vivre un Pôle Culturel en milieu rural, un espace où l'Art et les dynamiques humaines se rencontrent pour nourrir le lien, l'échange et la curiosité.

Pour nous, l'Art est à la fois miroir du monde et levier de transformation. Il interroge, bouscule, rassemble. Il ouvre des espaces de dialogue et de réflexion, essentiels pour imaginer ensemble des horizons plus solidaires et inclusifs. Mais aujourd'hui, ce projet traverse une zone de forte fragilité.

Le non-renouvellement de notre agrément Espace de Vie Sociale par la CAF, la baisse de plusieurs financements et l'incertitude qui demeure encore autour de certains soutiens institutionnels fragilisent profondément l'avenir de l'association.

Au moment où ce programme est écrit, L'Arrêt Création ne compte plus de salarié.e permanent.e.

Choisir malgré tout de porter cette 14^{ème} édition de *Mais où va-t-on ?* représente un risque financier important, que nous avons décidé de prendre collectivement. Parce que nous croyons profondément à la nécessité de ces

espaces de rencontre, de création et de pensée partagée.

Mais cette situation n'est pas durable. L'engagement bénévole, aussi précieux et indispensable soit-il, ne peut remplacer à lui seul des moyens humains et financiers pérennes pour faire vivre un projet culturel de cette ampleur en milieu rural.

Aujourd'hui plus que jamais, l'avenir de L'Arrêt Création et du festival dépendra des choix politiques et des soutiens qui seront accordés à la culture, à l'éducation populaire et aux territoires ruraux.

L'Art et la Culture restent le cœur battant de ce que nous défendons.

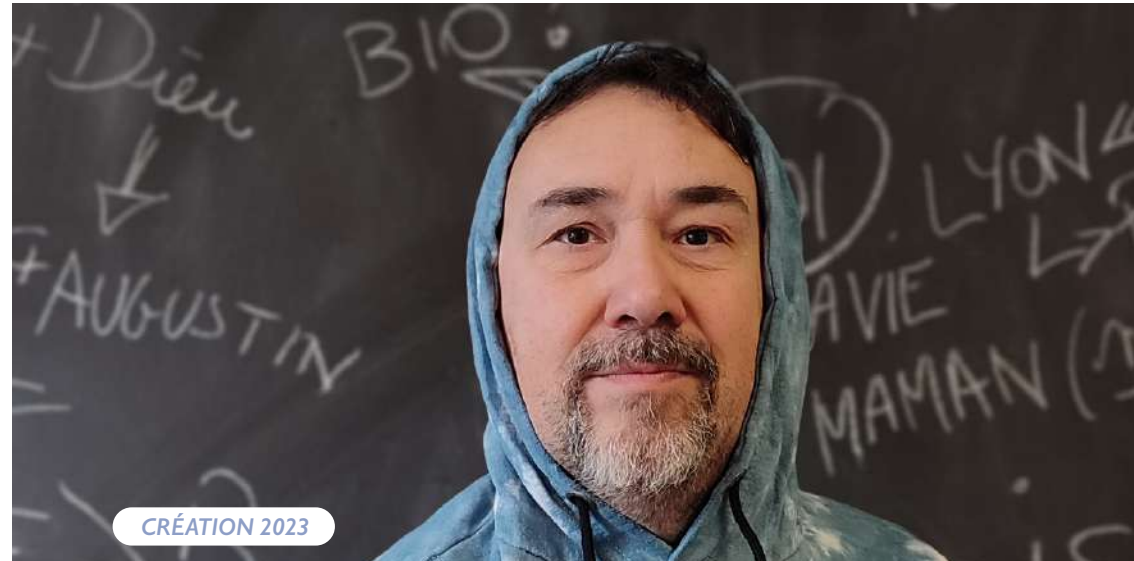
Et tant que cela sera possible, nous continuerons à ouvrir les portes.

RETROUVEZ TOUTES LES INFORMATIONS SUR
L'ARRÊT CRÉATION
WWW.L-ARRET-CREATION.FR

ET SUIVEZ NOTRE ACTUALITÉ SUR FACEBOOK



[Pôle Culturel L'Arrêt Création]



CRÉATION 2023

DESTINÉE Cie A demain j'espère

60
MINUTES

DÈS 10 ANS

9

LA PRAIRIE

Venez vivre une plongée dans le Soi de Laurent Castel qui parle au Nous.

Auteur, metteur en scène, conférencier, dramaturge, anthropopoète, oraliteur, comédien, musicien intuitif, artiste performer polymorphe et fondateur du cercle du chaos, Laurent Castel vous convie à une rencontre expérimentale sociale et philosophique, immersive

et interactive autour de son livre "Destinée" dans lequel il explique le chemin qui l'a conduit à vouer sa vie au hasard au moyen de cocottes en papier. Une tentative de transformation par capillarité pour se débarrasser des questions du déterminisme et du consentement. Un pari de rencontre pour changer de vie.

DIMANCHE 14 JUIN
• 15h



SOLO ÉMANCIPATIF



CRÉATION 2022

CRÉATION 2023

PHOTO : © CHRISTOPHE BEAUSSART

PHOTO : ©BENOIT MARTRENCHAR

LE BUREAU DÉTIMBRÉ

Cie L'Arrêt Création

EN CONTINU

4

TOUT PUBLIC

BORD DE L'EAU

Confiez-leur vos pensées tendres : ils les livreront avec panache, poésie et beaucoup de cœur.

Messages d'amour ou d'amitié, insolites ou poétiques, déclarations publiques ou formats plus intimistes, les spectateurs sont invités, chacun leur tour, à confier leurs mots doux et leurs pensées aux factrices et facteurs du Bureau Détimbré ! Avec bagou et gaïté, les membres du Bureau Détimbré chercheront parmi le public présent sur les lieux,

l'être chère qui aura été choisi pour créer la surprise et délivrer leur message dans un impromptu artistique.

Sur une proposition de : Julie Forquet

Scénographie : Mathieu Bouin

Avec: Elodie Bida, Gilles Roche et

Estelle Petit



SOUFFLEURS ET SOUFFLEUSES DE MOTS DOUX

LA PROMESSE DU VIDE

Cie Avis de Tempête

45 MINUTES

9

TOUT PUBLIC

LA PRAIRIE

Plongez dans cet instant où tout bascule.

Se redresser, respirer, lever les yeux... et y aller. Il y a cet instant suspendu où tout se transforme : le départ, le saut dans le vide, le moment où l'on bascule. Sur une structure de bois et de rouille, trois circassien·nes et deux musiciens s'élancent. Leurs corps en suspension, la musique et les mots racontent ce passage fragile et puissant. Ils partent. Et quelque part, au détour d'une rue, d'un jardin

ou d'un regard, ils se retrouvent. Portés par leurs failles, leur élan, leur irrésistible envie d'aller plus loin. Un spectacle sur le vertige du saut, la force du mouvement... et ce qui nous pousse à recommencer.

Artiste de cirque, autrice, metteuse en scène : Louise FAURE

Artistes de cirque, interprètes : Bruno LUSSIER et Paula PARADISO

Musiciens et compositeurs : Jocelyn LECUYER et Jean-Benoît NISON

Régisseur général, lumière : Sylvain COLAS

Régisseur son : Jeannick LAUNAY



CIRQUE ET MUSIQUE LIVE

SAMEDI 13 JUIN

• 14h30 à 20h30

DIMANCHE 14 JUIN

• 10h30 à 17h30



SAMEDI 13 JUIN

• 19h30





CRÉATION 2026

BELLE

Cie Bogue Béton

Entrez dans une histoire où l'amour déborde, même quand tout vacille.

Deux enfants d'une même famille grandissent avec une mère profondément aimée... mais dont le comportement devient parfois méconnaissable. Entre tendresse, colère, jeux et silences, un monde se fabrique — pour tenir, comprendre, continuer d'avancer. Dans cette lecture-spectacle, les mots font surgir des images intimes et universelles. Se dessinent l'enfance, l'émancipation, et ce moment fragile

35
MINUTES

DÈS 10 ANS

PHOTO : © JÉCO

3

JARDIN DE
FLORENTINE

où les rôles s'inversent sans prévenir. Belle est une fable familiale sensible, traversée par la question du soin, du lien et de ce qui nous attache — même quand tout pousse à partir. Un récit délicat et puissant, où la douceur côtoie le vertige

Autrice et metteure en scène: *Suzanne Dubois*

Dramaturge : *Thomas Couppey*

Regard Chorégraphique : *Thais Weishaupt*

Costumes : *Greg Ulmenstein*

Interprètes : *Octobre Chabrol, Anais Defay et Elena Sandoz*



LECTURE THÉÂTRALE

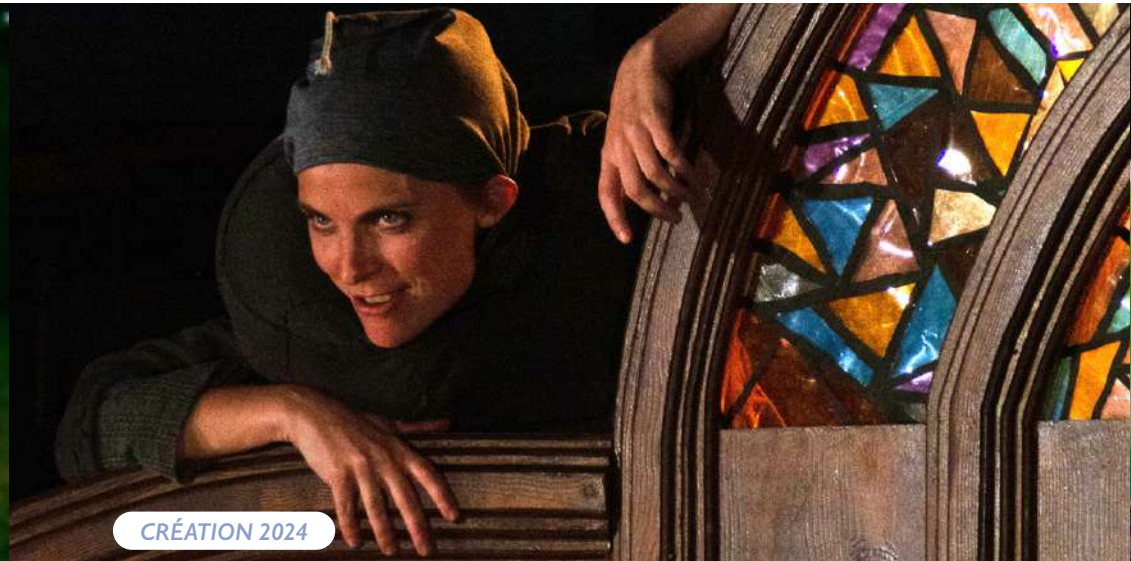
DIMANCHE 14 JUIN

• 15h



15

16



CRÉATION 2024

DARK

La Bruital Cie

Plongez dans une épopée aussi épique que déjantée.

Plus Dark que jamais, Jeanne renaît de ses cendres dans cette création de la Bruital Compagnie. Au cœur d'un Moyen Âge violent et caricatural, entre parodie et fresque épique, une galerie de personnages fêlés prend vie. Mime bruité et lipsync s'entremêlent pour donner corps à cette farce grinçante, où tout vacille.

Et au milieu du chaos, une évidence surgit : Jeanne est peut-être la moins folle de tous...

75
MINUTES

DÈS 10 ANS

PHOTO : © CYNTHIA LEXPERT

9

LA PRAIRIE

Écriture et mise en scène : *Anne Bouchard, Lorraine Brochet, Barnabé Gautier et Rémy Vachet*

Jeu : *Barnabé Gautier et Lorraine Brochet*

Création sonore : *Thibault Le Marec*

Regard extérieur : *Emmanuel Gil*

Costumes : *Alice Boulouin*

Construction décor : *Rémi Athonady*

Effets flamme : *Rémy Vachet sous la supervision de Nicolas Granet*

Chargée de production, administration et diffusion : *Elise Wiart*

Technique : *Avec en alternance Sophie Aptel, Claire Péré, Guillaume Souque ou Stanley Simonson*



MIME BRUITÉ, LIPSYNC, COMÉDIE PHYSIQUE

SAMEDI 13 JUIN

• 21h30





CRÉATION 2023

SORO ! Cie Chao.S

Entrez dans une danse qui ne demande plus la permission.

Soro ! est une pensée féministe en mouvement, un corps qui parle, lutte et célèbre. Puissant et vulnérable à la fois, il traverse la scène comme une déclaration d'amour à la vie. La parole surgit, portée par le geste, pour briser le silence et faire entendre ce qui a longtemps été tu.

Ici, l'intime devient politique, et la

PHOTO : @GUILLAUME CARDIET

45
MINUTES

DÈS 10 ANS

9

LA PRAIRIE

danse un acte de résistance. Soro ! fait trembler les murs — ceux des corps, ceux des récits, ceux d'une culture encore à renverser.

Création : Sandrine Chaoulli

Interprétation : Océane Delbrel, Tésia Peirat et Sandrine Chaoulli

Accompagnement artistique et son : Tanguy Allaire

Musique originale : Paco Serrano Madmonkey



SAMEDI 13 JUIN

• 16h30



DANSE SOUS TENSION PATRIARCALE



CRÉATION 2025

BOÎTE CRÂNIENNE

Cie La Corneille Bleue

*Jauge limitée à 70 personnes
Billetterie au point info le jour J*

Ouvrez la boîte... et laissez l'intime vous surprendre.

À l'intérieur d'une grande boîte noire, des tranches de vie défilent. Tour à tour, quatre personnages apparaissent dans leur chez-eux respectifs. C'est dans cette solitude, loin des yeux des autres, que les intimités et les fantaisies se révèlent, que les rêves et les extravagances éclatent... La réalité se tord, des brèches se dessinent et la morosité du quotidien explose en feu d'artifice

PHOTO : @ GER SPENDEL

45
MINUTES

DÈS 10 ANS

3

JARDIN DE
FLORENTINE

poétique.
Conception, scénographie, jeu et manipulation des marionnettes : Céline Dumont et Pollux Serneels
Construction des marionnettes : Céline Dumont
Création lumière : Gabrielle Guy
Création musicale : Zoé Lacroix
Collaboration artistique : Isabelle Darras
Graphisme : Nina Neuray et Camille Van Hoof
Diffusion : Mademoiselle Jeanne - Anne Hautem, Annaïg Bouguet, Cassandre Prioux



MARIONNETTES DE RUE SANS PAROLE

SAMEDI 13 JUIN

• 15h et 18h

DIMANCHE 14 JUIN

• 11h30





CRÉATION 2023

CRÉATION 2023

PHOTO : ©EUREKART-LABEL RUE

PHOTO : ©FABIENNE DURANT

HÉROÏNES

La Dieselle Compagnie

Regardez bien celles qu'on finit trop souvent par ne plus voir.

Quatre femmes refusent de disparaître doucement dans les angles morts d'une société obsédée par la jeunesse et l'apparence.

Avec humour, rage et une énergie folle, elles inventent mille stratégies pour reprendre leur place dans le paysage. Tour à tour drôles, touchantes et redoutablement lucides, elles transforment leur invisibilisation en terrain de jeu et de résistance. Héroïnes est une

50 MINUTES



TOUT PUBLIC

LA PRAIRIE

Mise en scène : *Christine Larivière*
 Interprétation : *Aurélie Girodon, Armelle Jamonac, Claudie Parolini et Lisa Livane*
 Écriture : *Rémi De Vos*
 Chorégraphie : *Astrid Mayer*
 Création costumes : *Patrick Cornut*



L'HIVER SERA CHAUD !

Cie Ensemble Tout Contre

80 MINUTES



DÈS 7 ANS

LA PRAIRIE

Et si la peur pouvait devenir une force collective ?

Face au dérèglement climatique, difficile de ne pas se sentir seul·e ou dépassé·e. Alors ici, on se rassemble. On écoute, on débat, on chante, on rit aussi. Et peu à peu, la sidération laisse place à l'élan. Porté par 7 artistes, L'hiver sera chaud mêle théâtre, musique et énergie collective dans une forme joyeuse, participative et résolument vivante. Un spectacle où artistes et public inventent ensemble de nouvelles manières de penser, de résister... et d'agir.

Orchestré par : *Mathieu Barbance*
 Avec (en alternance) : *Annelise Roche, Clarschen, Clément Hesliere, Danny Buckton, Élodie Denis, Fanch, Florence Barillot, Les Têtes de Piafs, Lily Luca, Lorène Dubreuil, Marie Pétrolette, Marie-Sophie Richard, Marion Maret, Mathieu Barbances, Milly, Nathalie Van Cappel, Nour, Ophélie Bard, Reno Bistan, Serge Balu et Vanessa Sanchez.*

Écriture collective : *Arlette Desmots, Denis Robert, Frédéric Bobin, Gabi Levasseur, Hélène Piris, Ignatus, Marion Cousineau, Patrice Mercier, Sabine Rosnay, Virginie Rodriguez, et Viridiana Ferrière*



DIMANCHE 14 JUIN

• 16h30



COMÉDIE DE RUE

SAMEDI 13 JUIN

• 17h45



CHANSON, THÉÂTRE ET COEUR BATTANT



CRÉATION 2018

CRÉATION 2023

PHOTO : ©FRANCOIS QUINCHEZ

PHOTO : ©JEF BERHIN

NÉ QUELQUE PART... Cie Ensemble Tout Contre

45
MINUTES

8 **SAMEDI 13 JUIN**
L'ÉTOILE

JEUNE PUBLIC
DÈS 7 ANS

11 **DIMANCHE 14 JUIN**
JARDIN DE SÉRAPHINE

Entrez dans le voyage bouleversant d'un enfant en exil.

Tarek a 7 ans. Avec ses amis, il pensait ne jamais quitter la Syrie.

Mais la guerre bouleverse tout. Commence alors un long voyage vers la France, entre peur, exil, rejet... et rencontres lumineuses.

Seul en scène, accompagné d'une contrebasse et d'un ukulélé, Mathieu Barbances raconte et

chante cette traversée avec simplicité et humanité.

Né quelque part est un récit sensible pour petits et grands, qui parle d'exil, d'accueil et de cette question essentielle : naît-on égaux selon l'endroit d'où l'on vient ?

Avec : Mathieu Barbances

Adaptation du roman Les trois étoiles de Gwenaëlle Boulet

NEWROZ Cie La Meute

60
MINUTES

9

DÈS 9 ANS

LA PRAIRIE

Laissez-vous emporter par une traversée entre vertige et poésie.

Seul en scène, Bahoz Témaux mêle cirque, musique et récit intime dans un concert acrobatique vibrant aux sonorités kurdes et persanes.

Entre prouesses, confidences et éclats de poésie, il questionne les racines, les préjugés, l'identité et le regard porté sur la différence. Newroz — "jour nouveau" en kurde — est une traversée sensible et puissante, où le corps défie le vide

pendant que la musique cherche un endroit où appartenir.

De et avec Bahoz Témaux

Regards extérieurs Thibaut Brignier, Mathieu Lagaillarde

Création sonore Jonathan Lassartre

Régie son Jonathan Lassartre ou Manu Clémenceau (en alternance)

Création lumière version salle David Demené

Costumes Clarisse Baudinière

Construction agrès Etienne Charles

Production/diffusion Chloé Delpierre



THÉÂTRE ET CHANT

SAMEDI 13 JUIN

• 15h

DIMANCHE 14 JUIN

• 15h



DIMANCHE 14 JUIN

• 17h45



CONCERT-CIRQUE



CRÉATION 2024

PHOTO : ©CAROLINE HENNEBOIS

WHAT THE DUCK

Les Plastic Duck

75
MINUTES

7

TOUT PUBLIC

LE CHAPITEAU

Lâchez prise et entrez dans la fête.

Avec leur swing-punk aussi élégant qu'irrévérencieux, Plastic Duck dynamite les conventions dans un joyeux chaos où tendresse, humour noir et énergie brute se rencontrent. Entre refrains dansants et éclats de comptoir, le groupe transforme les absurdités du monde en hymnes festifs et décalés

Un concert fougueux, espiègle et furieusement vivant, où l'on danse bien plus qu'on ne réfléchit.

Chant, saxophones : Benoit AMBROZY
Chant, guitares : Marc SZARCZYNSKI
Choeur, piano, accordéon : Benji HUCKE
Choeur, guitare basse : Chris CAMPHIN
Choeur, Batterie, percussion : Jérôme DUPUICH
Trombone, guitare basse : Cédric VUE



SAMEDI 13 JUIN

• 22h45



CONCERT SWING-PUNK

23

24



CRÉATION 2025

PHOTO : ©PHILIPPE MONDON

QUINCAILLERIE

ÉPISODE 1 - MOBY DICK

Cie La Rustine

Approchez de l'établi... les monstres ne sont jamais bien loin.

Sur un coin d'établi, outils et objets du quotidien prennent vie pour revisiter les grandes figures monstrueuses de la littérature. Dans ce premier épisode aux parfums de grand large, cap sur Moby Dick et sa chasse obsessionnelle à la baleine blanche. Entre musique, théâtre

30
MINUTES

3 SAMEDI 13 JUIN
JARDIN DE FLORENTINE

DÈS 7 ANS

9 DIMANCHE 14 JUIN
LA PRAIRIE

d'objets et imaginaire débridé, Quincaillerie transforme un simple établi en terrain d'aventure épique et jubilatoire.

Écriture et interprétation : Romain Smagge
sous l'œil avisé d'Arthur Smagge
Mise en scène : Stéphanie Vertray
Création musicale : Arthur sous l'œil avisé de Romain Smagge
Scénographie et illustration : Chloé Smagge
Construction et bidouille : Romain Smagge



SAMEDI 13 JUIN

• 16h30

DIMANCHE 14 JUIN

• 14h



THÉÂTRE D'OBJET SUR ÉTABLI



CRÉATION 2026

AÉRER

Cie Vaguement Compétitifs

Venez partager un moment suspendu, au plus près des corps et des gestes qui nous relient.

Aérer explore nos manières de prendre soin de nous-mêmes, des autres, du monde qui nous entoure. À travers une écriture chorégraphique sensible et incarnée, deux interprètes traversent tensions, épuisements et élans, jusqu'à faire émerger des formes de solidarité et d'écoute. Portée par des témoignages réels et une composition sonore immersive, la pièce fait dialoguer danse, texte et matière sonore. Les corps s'adaptent,

30
MINUTES

13

TOUT PUBLIC

L'ÉCOLE DU VILLAGE

résistent, se rencontrent — et peu à peu inventent d'autres façons d'être ensemble. Entre saturation et apaisement, Aérer ouvre un espace pour respirer, ralentir et questionner ce qui nous relie.

Auteur et co-créateur : Stéphane Gornikowski

Interprète en danse et co-créatrice :

Mélen Cazenave

Interprète en danse et co-créateur :

Pierre Chauvin-Brunet

Compositeur-musicien et co-créateur

David Bultel

Chorégraphe et co-créateur :

Alexandre Goyer



SAMEDI 13 JUIN

• 18h



PERFORMANCE CHORÉGRAPHIQUE IN SITU

COUP DE PROJECTEUR

SUR LES COMPAGNIES AMATEURES RÉGIONALES



Pour la deuxième année, l'association L'Arrêt Création met en lumière cinq artistes et compagnies amateurs des Hauts-de-France, sélectionné·es par un collectif d'habitant·es engagé·es.

À travers cet appel à participation, le festival affirme sa volonté d'ouvrir un véritable espace d'expression, de visibilité et de partage aux pratiques artistiques amateurs du territoire, au cœur d'un événement mêlant programmation professionnelle,

initiatives locales et engagement citoyen.

Concert électro-pop incandescent, folk introspective, danse-théâtre, clown sensible ou formes en cours de création : cette scène ouverte célèbre la diversité des écritures, des parcours et des regards.

Une invitation à découvrir des artistes émergent·es qui osent, expérimentent et font vibrer le festival autrement.

HYPNOTIZED PHANTOMS

Atlas Karma

LE CHAPITEAU

TOUT PUBLIC // 45 MINUTES // CONCERT ÉLECTRO-POP

Venez vivre un choc émotionnel !

Atlas Karma, c'est une fusion incandescente d'urban electro-pop, dans laquelle l'électro, le hip-hop et le rock s'entrechoquent avec une intensité sauvage. Déjà acclamés sur des plus grandes scènes (Tour Eiffel, Guitare en Scène, Rock en Stock...), ils marquent les esprits. Avec Hypnotized Phantoms, leur premier album porté par une fanbase passionnée, Atlas Karma réinvente le live : un show puissant, une émotion brute.



SAMEDI 13 JUIN
• 20h30



JUKEBOX

FOOTSTEPS

L'ÉCOLE DU VILLAGE

DÈS 14 ANS // 30 MINUTES // DANSE - THÉÂTRE

Prêt à danser dans le désordre de nos désirs ?

Avec sa playlist de plaisirs coupables sous le coude, un cow-boy s'essaie à l'exercice du seul en scène. Il tente de comprendre pourquoi ce personnage de western l'attire autant.

Alors, dans la confusion de ses propres désirs, il retrace des souvenirs, des anecdotes, des interrogations, des pensées. Bien que toujours ancré dans cette campagne qu'il a partiellement quittée, il témoigne de ses mémoires galvanisantes. Comme une traversée en eaux troubles ou un étrange rite initiatique, JUKEBOX emmène le public dans une ballade poétique, sonore et nomade vers d'autres horizons

[Création en cours]

Conception et interprétation : Nathan Bourdon

Aide à l'écriture et à la dramaturgie : Anne-Sophie Goubet / Ambre Bonte



DIMANCHE 14 JUIN
• 14h00



HERE TO STAY

Dawntone

L'ÉTOILE

TOUT PUBLIC // 45 MINUTES // CONCERT FOLK

Une expérience à vivre, où la musique devient une confiance au monde.

Inspiré par Bob Dylan, The Doors ou Eddie Vedder, Antoine, autodidacte lillois, crée une musique où la guitare acoustique, le chant et l'harmonica tissent une folk introspective, entre rock, blues et spiritualité. Dawntone ne s'impose pas : il ouvre les cœurs, relie les âmes et offre un espace pour respirer, écouter et simplement être.



DIMANCHE 14 JUIN
• 12H30



PHOTO : ©F. DEBRABANDERE

CHIFFONNÉ

Pap's

L'ÉCOLE DU VILLAGE

TOUT PUBLIC // 15 MINUTES // CLOWN

Et si la solitude était le plus beau des rendez-vous ?

Pap's incarne un clown chiffonné, touchant et profondément humain, dans un spectacle où la solitude devient le chemin vers une réconciliation avec soi-même. Entre rire et émotion, il traverse nos doutes et nos failles avec une tendresse désarmante, transformant la vulnérabilité en force poétique. Pap's ne joue pas un rôle : il nous invite à nous retrouver, chiffonnés mais entiers.

[Création en cours]



DIMANCHE 14 JUIN
• 16h30





HISTOIRES PARTAGÉES

Tam Théâtre

LE CHAPITEAU

DÈS 14 ANS // 40 MINUTES // THÉÂTRE

Pourquoi ce besoin de raconter un jour ses confidences ?

Histoires partagées vous murmurent des secrets qui pourraient être les vôtres : des confidences anonymes transformées en personnages vivants, entre tendresse, gravité et fantaisie. Sur scène, des fragments de vie s'animent, révélant nos failles, nos élans et nos silences communs. Une expérience intime et universelle, où chaque récit devient un miroir, une surprise, une émotion partagée. On se reconnaît, on s'émeut, on se sent profondément humain. Ensemble.

[Création en cours]

Comédien.ne.s : Jean-Claude Kamowski, Anne Barfêty, Catherine Croain, Thierry Verhaeghe, Dominique Oury



DIMANCHE 14 JUIN
• 11H15



7

8

L'ÉTOILE



PHOTO : ©SORO ! © JULIE FORQUET

EN PARTENARIAT AVEC :



CAFÉ-PHILO

"Mais où va-t-on ?...
Quels corps occupent la scène ?"

À PARTIR DE 12 ANS

Venez prolonger les émotions des spectacles par un temps d'échange collectif et constructif.

À partir des spectacles Soro ! et Héroïnes, artistes, public et partenaires du festival se retrouvent pour un café philo autour de la place des femmes et des minorisé·es de genre, dans le spectacle vivant. Quels récits sont visibles sur scène ? Quels corps, quelles voix, quels vécus restent encore invisibilisés ? Et comment l'art peut-il devenir un espace de résistance, d'émancipation et de transformation collective ? Un temps d'échange convivial, sensible et engagé, organisé avec HFX+ et la Fédération Pôle Nord, pour penser ensemble les représentations d'aujourd'hui... et celles de demain.



DIMANCHE 14 JUIN
• DE 11H À 12H30



EXPOSITION

"Après la tempête, là où tout commence"

TOUT PUBLIC

Entrez dans les mondes imaginés après la tempête.

Enfants, adolescent·es et structures du territoire ont exploré avec poésie et créativité les bouleversements de notre époque. Réelle ou imagée, écologique, sociale ou intime, la tempête prend ici des formes multiples. À travers textes, images, installations et créations sensibles, chacun.e imagine ce qui peut renaître après le chaos. Une exposition collective pleine d'émotions, de rêves et d'élans pour demain, imaginée avec l'École de Bomy, l'École de Quemes, le Lycée Vauban d'Aire-sur-la-Lys, la Ferme thérapeutique de Zudausque et l'association France Terre d'Asile.



SAMEDI 13 JUIN
• de 14h00 à 18h00
DIMANCHE 14 JUIN
• de 11h à 15h00



12

LA MÉDIATHÈQUE

MASSAGES ET RELAXATION

DÈS 12 ANS

Offrez-vous une parenthèse inattendue, un moment de détente. Une équipe chaleureuse se met à votre disposition durant le festival avec les élèves de l'école B2R qui se joignent à nous pour la 5ème année consécutive en vous proposant des séances de 15-20 minutes. Le plus beau témoignage, c'est votre présence.

Sous la tente, choisissez votre couleur et recevez un protocole sur mesure ! Les élèves de la formation B2R se joignent pour la troisième année au festival pour vous proposer des séances de relaxation de 15 minutes.

- ATELIERS RELAXATION : TÊTE / PIEDS / MAINS
- ATELIER QUI SUIS-JE ? NUMÉROLOGIE



ATELIER RÉVEIL DANSE

Aérer – Protocole de soin
Cie Vaguettement Compétitifs

Offrez-vous un moment pour commencer la journée autrement. En écho au spectacle Aérer, ce temps partagé propose une mise en mouvement douce, accessible à toutes et tous. Entre respiration, écoute et attention au corps, il s'agit ici d'ouvrir un espace de disponibilité, de relâchement et de présence. Inspiré des recherches de la compagnie autour du soin et de l'entraide, ce réveil dansé invite chacun·e à prendre le temps : ressentir, bouger, se relier — sans performance ni exigence. Un moment simple et précieux pour réveiller le corps, apaiser l'esprit... et se mettre en mouvement ensemble.

10

LISIÈRE DE PRAIRIE



SAMEDI 13 JUIN

• 14h30 à 19h

DIMANCHE 14 JUIN

• 10h à 13h30



9

LA PRAIRIE



DIMANCHE 14 JUIN

• de 10h30 à 11h



INFOS PRATIQUES

BESOIN D'UN RENSEIGNEMENT, D'UN CONSEIL OU D'UN SOURIRE ?

L'équipe du festival est ravie de vous accueillir et de vous accompagner tout au long de votre parcours. Rendez-vous au **Point Infos & Conseils (pastille 6)** : vous y trouverez toutes les réponses à vos questions, pourrez échanger vos euros contre des **MOVTO**, la monnaie unique du festival... et bien plus encore !

Vous pourrez notamment :

- vous renseigner sur la programmation
- être informé·e d'éventuels changements de dernière minute
- consulter le tableau de covoiturage
- échanger vos euros contre des **MOVTO**, la monnaie du festival
- dénicher tee-shirts, badges, magnets, porte-clés ou affiches
- et, sait-on jamais, y retrouver vos affaires perdues et soigner vos petits bobos

TAPAFAIM / TAPASOIF

Pour vous abreuver ou vous restaurer... une seule monnaie : **les MOVTO !**
A échanger contre des euros à la **Banque du festival**, pastille 6.

- **Tapasoif et plaisirs sucrés :**

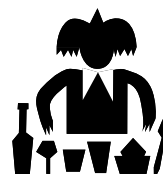
samedi de 13h à 0h30
dimanche de 10h à 19h30

- **Tapafaim :**

3 foodtrucks seront présents pour vous régaler
samedi de 18h30 à 22h
dimanche de 11h30 à 14h30

- **Petits-déjeuners pour les campeur.se.s :**

dimanche de 8h à 10h30

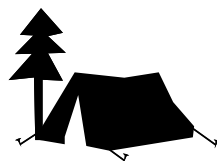


INFOS PRATIQUES

MAIS OÙ DORT-ON ?

CAMPING GRATUIT

Réservation obligatoire, accessible avec le Pass 2 jours.



Le camping est ouvert au public du SAMEDI 13 JUIN À 13H jusqu'au DIMANCHE 14 JUIN À 19H.

Les campeurs en camion et camping-car pourront trouver place sur le terrain de foot du village, au 13 RUE DU CROCO, À FLÉCHIN.

Les feux, l'alcool et les bouteilles en verre ne sont pas autorisés.

MAIS COMBIEN DÉBOURSE-T-ON SUR PLACE ?

	TARIF + 12 ANS	TARIF 6-12 ANS
2 JOURS	TARIF PLEIN 25€ RÉDUIT* 20€	12€
SAMEDI	TARIF PLEIN 20€ RÉDUIT* 17€	8€
DIMANCHE MATIN	TARIF PLEIN 15 € RÉDUIT* 12€	8€

GRATUIT POUR LES – 6 ANS

NB : RETROUVEZ DES TARIFS PRÉFÉRENTIELS EN PRÉVENTE ACCESSIBLES JUSQU'AU 3 JUIN.

* Le tarif réduit s'applique pour les -de 18 ans, étudiant.e.s, demandeurs.ses d'emploi et adhérent.e.s de l'association, sur présentation d'un justificatif.

LES ANIMAUX NE SERONT ACCEPTÉS NI SUR LE SITE DU FESTIVAL NI AU CAMPING (SAUF TAUPES, ÉCUREUILS ET LAPINS).

ACCESSIBILITÉ

Dans le programme, des pictogrammes vous renseignent sur l'accessibilité des spectacles pour vous permettre de personnaliser votre parcours :



au moins 50% du contenu du spectacle est accessible aux personnes aveugles ou malvoyantes



au moins 50% du contenu du spectacle est accessible aux personnes sourdes ou malentendantes



au moins 50% du contenu du spectacle est accessible aux personnes à mobilité réduite accompagnées.



au moins 50% du contenu du spectacle est accessible aux personnes en situation de handicap mental

POUR QUE CHACUN.E PASSE UN BON MOMENT, ET SE SENTE EN SÉCURITÉ

Si vous êtes victime ou témoin d'un comportement agressif, harcelant, sexiste, raciste, ou homophobe, n'hésitez pas à vous adresser à un.e bénévole, qui ira chercher une référente.

L'Etat a également mis en place **UNE PLATEFORME D'ÉCOUTE** accessible **24H/24, 7J/7 AU 3919**



KIF © BOUILLON CUBE 2021 EST MIS À DISPOSITION SOUS LICENCE CREATIVE COMMONS BY-NC-SA 4.0. - ILLUSTRATIONS : ROXANE RASTRELLI

ACCÈS AU FESTIVAL

Un arrêté de stationnement est en vigueur durant toute la durée du festival aux abords du site et sur l'intégralité de la rue Haute.

Pour vous permettre de stationner en toute simplicité, **suivez les flèches** en arrivant à proximité du village !

Le parking du Festival est à 4 minutes à pied du site.



Un site est également à disposition des personnes dormant dans leur véhicule (camping-car, etc). Il se situe au terrain de foot du village :

au 13 rue du Crocq, à Fléchin.

Voici les coordonnées GPS pour y accéder facilement :

50°33'10.3»N 2°17'26.8»E



MENTIONS OBLIGATOIRES

CIE A DEMAIN J'ESPÈRE - DESTINÉE

AVEC LE SOUTIEN D'ANIMAKT-FABRIQUE POUR LES ARTS DE LA RUE, VILLE DE BESANÇON, CONSEIL DÉPARTEMENTAL DU DOUBS, CONSEIL RÉGIONAL BOURGOGNE FRANCHE-COMTÉ

CIE AVIS DE TEMPÊTE - LA PROMESSE DU VIDE

COPRODUCTIONS ET SOUTIENS : OARA NOUVELLE AQUITAINE, LA GRAINERIE - FABRIQUE DES ARTS ET DE L'ITINÉRANCE (31), LA PALÈNE - ROUILLAC (16), LA CANOPÉE - RUFFEC (16), LES CARMES - LA ROCHEFOUCAULD (16), LA VILLE DE PUILBOREAU (17), LA COMMUNAUTÉ D'AGGLOMÉRATION ROCHEFORT OcéAN (17), L'ABBAYE ROYALE - CELLES-SUR-BELLE (79), L'ÉCOLE NATIONALE DE CIRQUE - CHÂTELLERAULT (86), LES 3AIRES (16), SUR LE PONT - CNAREP LA ROCHELLE (17), CSC LE COLIBRI - LA COURONNE (16)
LA COMPAGNIE EST CONVENTIONNÉE PAR LE CONSEIL RÉGIONAL DE NOUVELLE AQUITAINE ET LE CONSEIL DÉPARTEMENTAL DE CHARENTE-MARITIME (17), SUBVENTIONNÉE PAR LA VILLE DE LA ROCHELLE, SOUTENUE PAR L'OARA ET ACCOMPAGNÉE PAR LA DRAC NOUVELLE AQUITAINE.

CIE BOGUE BÉTON - BELLE

SOUTIEN À LA CRÉATION : DRAC HAUT DE FRANCE, CNAREP LE BOULON, PÔLE CULTUREL L'ARRÊT CRÉATION (FLÉCHIN) // LE CENT-QUATRE (PARIS), LE GRAND PARQUET ET THÉÂTRE PARIS VILLETTE, DANS LE CADRE DU DISPOSITIF DE RÉSIDENCE DÉDIÉ AUX AUTEUR.E.S "RUE D'AUBERVILLIERS" EN PARTENARIAT AVEC LA MAIRIE DU 19ÈME

LA BRUITAL CIE - DARK

REMERCIEMENTS : JÉRÔME COLLOUD, FRANÇOIS GUILLEMETTE, ARTHUR CHAUAUDRET, GAËLLE AMOUR

DISPOSITIF RÉSIDENCE ASSOCIATIONS - RÉGION OCCITANIE : LES ELVIS PLATINÉS - LE RUDEBOY CREW - L'ÉTÉ DE VAOUR

AIDE À LA RÉSIDENCE ET ACCUEIL EN RÉSIDENCE : LE SILO (MÉRÉVILLE) - COMMUNAUTÉ D'AGGLOMÉRATION PAYS BASQUE EUSKAL, HIRIGUNE ELKARGOIA - ECLATS DE RUE (CAEN) - LES 3 ÉLÉPHANTS (LAVAL) - CENTRE CULTUREL JOVENCE (LOUVIGNÉ DU DÉSERT)

ACCUEIL EN RÉSIDENCE : LE DAKI LING (MARSEILLE) - L'ESPACE BONNEFOY (TOULOUSE) - LA DAME D'ANGLETERRE (BRIGNON) - L'ARRÊT CRÉATION (FLÉCHIN) - LA GARE À COULISSSES (CREST) - FESTIRUES (MORCENX) - CSC SPORTIF (EGLETONS) - CCOUAC (ECUREY)

CIE CHAO.S - SORO !

AVEC LES SOUTIENS DE LA PETITE PIERRE-GERS, ARTO/RAMONVILLE ET DE LA VILLE DE TOURNEFEUILLE

CIE LA CORNEILLE BLEUE - BOÎTE CRÂNIENNE

PRODUCTION: LA CORNEILLE BLEUE.

COPRODUCTION : LATITUDE 50 - PÔLE DES ARTS DU CIRQUE ET DE LA RUE, LE VILAR, DU CENTRE CULTUREL DU BRABANT WALLON, DU CENTRE CULTUREL WOLUBILIS, DU FESTIVAL INTERNATIONAL DES ARTS DE LA RUE DE CHASSEPIERRE.

AVEC L'AIDE DE LA FÉDÉRATION WALLONIE-BRUXELLES.

AVEC LE SOUTIEN DU PIED EN COULISSSES, DE LA ROSERAIE, DU VAISSEAU, DU CENTRE CULTUREL RENÉ MAGRITTE, DU CC HET GASTHUIS, DU TOF THÉÂTRE ET DU THÉÂTRE DES 4 MAINS.

LA DIESELLE CIE - HÉROÏNES

COPRODUCTION : MJC DE BOURG-EN-BRESSE (01), ASSO ALARUE - LES ZACCROS (58), ROULOTTES EN CHANTIER (71), THÉÂTRE DE BOURG-EN-BRESSE - SCÈNE NATIONALE (01)
RÉSIDENCE : LA FABRIQUE JASPIR (38)
AIDE À LA CRÉATION ARTISTIQUE SUBVENTION: DÉPARTEMENT DE L'AIN
SOUTIEN FINANCIER : CARSAT RHÔNE ALPES

CIE ENSEMBLE TOUT CONTRE - L'HIVER SERA CHAUD !

PRODUCTION : L'ASSO TOUT CONTRE, LES FILLES DU JOLIVET
SOUTIENS : ADAMI, RÉGION CENTRE-VAL DE LOIRE, COP CENTRE-VAL DE LOIRE DE L'AMBITION À L'ACTION, RÉGION NORMANDIE, PARC NATUREL RÉGIONAL DU PERCHE, DÉPARTEMENT EURE-ET-LOIR, LES BAINS-DOUCHES, LA NOUVELLE VAGUE

CIE LA MEUTE - NEWROZ

PRODUCTION : CIE LA MEUTE - LOS MUCHACHOS PRODUCTION
COPRODUCTION : CULTURE COMMUNE, SCÈNE NATIONALE DU BASSIN MINIER DU PAS-DE-CALAIS, LE PRATO, PÔLE NATIONAL CIRQUE - LILLE, 9/9BIS (OIGNIES), LE PLUS PETIT CIRQUE DU MONDE (BAGNEUX), ODYSKA - LE CRABB (BISCARROSSE), AY ROOP - SCÈNE DE TERRITOIRE CIRQUE (RENNES), CIRQ'ONFLEX (DIJON)
AVEC LE SOUTIEN DE : CIE BOUMKAO (BLANZY), LA GRAINERIE (TOULOUSE), CENTRE CULTUREL WOLUBILIS (BE), LA LISIÈRE- RÉSIDENCE DE CRÉATION ARTISTIQUE (BRUYÈRES-LE-CHÂTEL), THÉÂTRE MANSART (DIJON), LATITUDES 50 MARCHIN (BE), CDC4B (BARBEZIEUX), THÉÂTRE DE CRISTAL (YANNES-LE-CHÂTEL), LEVA POP CIRCUS (AUCH)
AVEC L'AIDE DE L'ÉTAT - PRÉFET DE LA RÉGION HAUTS-DE-FRANCE DISPOSITIF PLAINES D'ÉTÉ ET DE LA RÉGION HAUTS-DE-FRANCE

CIE LA RUSTINE - QUINCAILLERIE - ÉPISODE I - MOBY DICK

COPRODUCTION : DROIT DE CITÉ - AIX-NOULETTE (62) / CULTURE COMMUNE, SCÈNE NATIONALE DU BASSIN MINIER DU PAS-DE-CALAIS - LOOS-EN-GOHELLE (62)
AVEC LE SOUTIEN : DU CENTRE DES ARTS DE LA RUE (CAR) - ATH (B) / THÉÂTRE MASSENET - LILLE (59) / CENTRE CULTUREL LA GARE - MÉRICOURT (62) / MÉTALU À CHAHUTER - LILLE (59) / COLLÈGE SAINT-EXUPÉRY À HELLEMES (59)
SUBVENTION : DÉPARTEMENT DU PAS-DE-CALAIS / DRAC HAUTS-DE-FRANCE (DANS LE CADRE DU DISPOSITIF PLAINES D'ÉTÉ) / LA RÉGION HAUTS-DE-FRANCE

CIE VAGUEMENT COMPÉTITIFS - AÉRER

PRODUCTION : VAGUEMENT COMPÉTITIFS.
COPRODUCTION : TRAVAIL ET CULTURE, UNIVERSITÉ DE LILLE.
SOUTIENS : OARA - OFFICE ARTISTIQUE RÉGION NOUVELLE-AQUITAINE, CCN MALANDAIN BALLET BIARRITZ - CCN DE BOOM STRUCTUR' - CDCN DE CLERMONT-FERRAND.
ACCUEIL EN RÉSIDENCE : LE FLOW - LILLE, LA FERME DU VINATIER (BRON), LE THÉÂTRE PIED NU (LYON)

L'ÉQUIPE

JULIE FORQUET
Direction générale et artistique
(Fabrique d'Espaces Sensibles)

MARIE FORQUET
Régie Générale et
médiation culturelle
(CAP COOP)

CHARLES CAMBLOR
Direction technique
(SL-Events)

LE CONSEIL D'ADMINISTRATION



Président
BENOIT HANON

Vice-président.e.s
**CHANTAL FORQUET ET
SVEN JACOBS**

Trésorier
MATHIEU BRUN

Vice-trésorier
THIERRY VINCETTE

Secrétaire
MARTINE DICQUE

Vice-secrétaire
CHRISTIANE BON

Administrateur.ice.s
**HÉLÈNE FAUCON ET
PIERRE-ALAIN BERNAMONT**

KIKI BRONX
Réalisation de l'affiche

**CHRISTOPHE
BEAUSSART**
Photographe associé

COLLECTIF DES ROUTES
Réalisation de l'aftermovie

LES BÉNÉVOLES EN RENFORT POUR LE FESTIVAL

NOMBREUX.E.S, SYMPATHIQUES ET MOTIVÉ.ES, LES BÉNÉVOLES DU FESTIVAL MAIS OÙ VA-T-ON ? AFFICHENT UN SOURIRE À TOUTE ÉPREUVE ET SONT LES GARANT.E.S DE LA BONNE HUMEUR ET DE LA CONVIVIALITÉ QUI RÉGNE. SANS ELLEUX, L'ORGANISATION D'UN TEL ÉVÉNEMENT SERAIT JUSTE IMPOSSIBLE. CE SONT DES PÉPITES RARES QUI DONNENT DE LEUR TEMPS POUR VOUS FAIRE VIVRE UN FESTIVAL INOUBLIABLE ET POUR QUE LA RENCONTRE ENTRE LES ARTISTES ET LE PUBLIC SOIT LA PLUS DÉLICIEUSE...

MERCI À

ALLANA, AMINA, ANAÏS, ANAÏS, ANTOINE, ARTHUR, ATAYEB, AUREOLE, AZOZ, BANO, BENOIT, CAPUCINE, CAROLINE, CHANTAL, CHARLIE, CHRISTIANE, CLAIRE, CORENTIN, CORRINE, ELLIOT, EMILIE, EMELINE, ERIC, ESTELLE, GABIN, GILOU, GLADYS, HÉLÈNE, HORTENSE, JEAN-PIERRE, LAURE, LENA, LÉON, LIANA, LOU, LOUIS, LUCIE, MATHIEU, MÉLANIE, MINA, MIRTA, NAËL, NAJIB, NOA, PIERRE-ALAIN, RÉMY, ROMANE, SABINE, SAMUEL, SANA, SATYA, SONIA, SOUFIAN, SVEN, SYLVAIN, SYLVIE, TAO, THÉODORE, THIERRY, TINE, VAL,
ET TOU.TE.S CELLES ET CEUX QUI ONT RÉCEMMENT REJOINT L'AVENTURE :)

MERCI AUSSI AUX FLÉCHINOISES ET FLÉCHINOIS QUI ACCUEILLENT DES SPECTACLES DANS LEUR JARDIN, HÉBERGENT DES ARTISTES, OU NOUS PRÊTENT LEUR PÂTURE POUR QUE L'ON PUISSE LES TRANSFORMER EN ESPACES DE CAMPING OU DE PARKING

LE TEMPS D'UN WEEK-END :

ANTOINE ET CATHERINE FAURE, MARJA ET BRUNO GREVEDON, VÉRONICA HARDFORD, MICKAËL ET CÉCILE LEPRÊTRE, LA FAMILLE CRESPIN, AURÉLIE LE FOREST, MURIELLE ET LAURENT BERTHÉLÉMY :-)

Une pensée toute particulière pour Marie-Lyse Dicque, bénévole au grand cœur qui nous a quittés cette année. Pendant de nombreuses années, elle a régaler nos estomacs et illuminé nos journées de sa générosité et de sa lumière. Tu restes dans nos cœurs et fais, pour toujours, partie de l'âme du festival.



NOS PARTENAIRES

Le Festival Mais où va-t-on ? est organisé par le Pôle Culturel L'Arrêt Création.

NOUS TENONS À REMERCIER CHALEUREUSEMENT TOUS LES PARTENAIRES
QUI NOUS SUIVENT DANS CETTE AVENTURE EXTRAORDINAIRE



RÉSEAUX

L'ARRÊT CRÉATION EST MEMBRE DU BUREAU DE LA FÉDÉRATION PÔLE NORD (FÉDÉRATION RÉGIONALE DES ARTS DE LA RUE ET DE L'ESPACE PUBLIC)

La Fédération Pôle Nord, c'est un réseau d'individus comme de structures qui composent le paysage des arts de la rue et de l'espace public, le Pôle Nord rassemble les professionnels dans leur diversité et constitue un collectif de compétences actives et multiples.

Pôle Nord est à la fois une interface de dialogue entre institutions et terrain, un pôle de ressources pour aider à développer les arts en espaces publics, un espace de circulation d'idées et d'informations, d'échanges et de débats, et aussi une force de proposition pour favoriser et défendre l'originalité et la singularité des arts de rue.

L'association Pôle Nord défend une éthique et des intérêts communs liés à la spécificité de la création dans l'espace public dans les Hauts-de-France.

Sur Facebook : @Pôle Nord

LA COMMISSION "ÉGALITÉ DES GENRES" DE L'INTERFÉDÉRALE DES ARTS DE LA RUE
L'Arrêt Création est engagée dans la commission "Egalité des genres" qui milite pour l'égalité des genres dans le secteur des arts de la rue et de l'espace public, et allie formations, veille, comptage pour analyse, sensibilisation et prévention contre les violences sexistes et sexuelles.

L'ARRÊT CRÉATION EST MEMBRE DU RÉSEAU GUID'ASSO

Les associations jouent un rôle fondamental dans la vie collective de la nation et le fonctionnement de notre modèle de société. En parallèle, le secteur associatif traverse des mutations structurelles et conjoncturelles importantes. Pour répondre à leurs besoins, l'Etat réforme avec le mouvement associatif et tous ses partenaires l'organisation de l'accompagnement local. L'Arrêt Création est ainsi identifiée pour son accompagnement à la vie associative et pour pouvoir répondre et accompagner les autres associations.

NOUS AVONS BESOIN DE VOUS !



PHOTO : ©CHRISTOPHEBEAUSSART

FAIRE UN DON

L'ARRÊT CRÉATION TRAVERSE AUJOURD'HUI UNE CRISE MAJEURE.

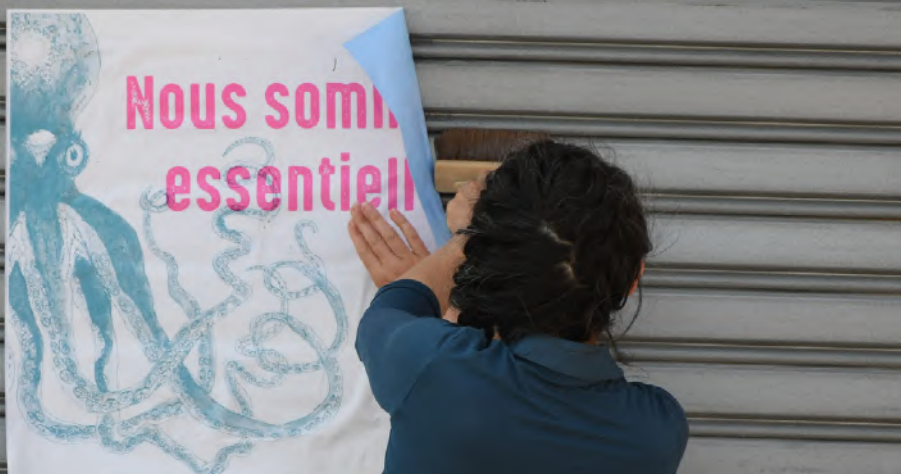
ENTRE 2024 ET 2025, NOTRE ASSOCIATION A DÉJÀ SUBI UNE BAISSÉ DE 22 800 € DE SUBVENTIONS. POUR 2026, S'AJOUTENT DÉJÀ 28 400 € SUPPLÉMENTAIRES, LIÉES NOTAMMENT À LA PERTE DE NOTRE AGRÉMENT ESPACE DE VIE SOCIALE, À LA BAISSÉ D'AUTRES SOUTIENS ET À LA SUPPRESSION DU FINANCEMENT LIÉ À NOTRE DERNIER POSTE SALARIÉ PERMANENT. SOIT, À CE JOUR, UNE BAISSÉ MINIMALE DE 51 200 € EN DEUX ANS. ET NOUS SOMMES ENCORE DANS L'ATTENTE DES RÉPONSES DE LA DRAC ET DE LA RÉGION HAUTS-DE-FRANCE.

NOUS AVONS DÙ METTRE FIN À NOTRE DERNIER POSTE SALARIÉ PERMANENT. MALGRÉ CELA, NOUS AVONS CHOISI DE MAINTENIR CETTE 14^{ÈME} ÉDITION, EN PRENANT UN RISQUE FINANCIER RÉEL.

PARCE QU'UN PROJET COMME LE NÔTRE NE PEUT PAS REPOSER UNIQUEMENT SUR L'ÉNERGIE DES BÉNÉVOLES. PARCE QU'AU-DELÀ DE NOTRE ASSOCIATION, C'EST TOUT UN TISSU CULTUREL DE PROXIMITÉ QUI SE FRAGILISE. PLUS QUE JAMAIS, NOUS AVONS BESOIN DE VOUS. CHAQUE DON, MÊME MODESTE, NOUS AIDE À FAIRE VIVRE CETTE AVENTURE COLLECTIVE — ET PEUT-ÊTRE À LUI DONNER UN AVENIR.

NOTRE ASSOCIATION ÉTANT RECONNUE D'INTÉRÊT GÉNÉRAL, VOS DONNS SONT DÉDUCTIBLES DES IMPÔTS À 66 % POUR LES PARTICULIERS ET 60 % POUR LES ENTREPRISES.

MERCI.





SUIVEZ-NOUS SUR :



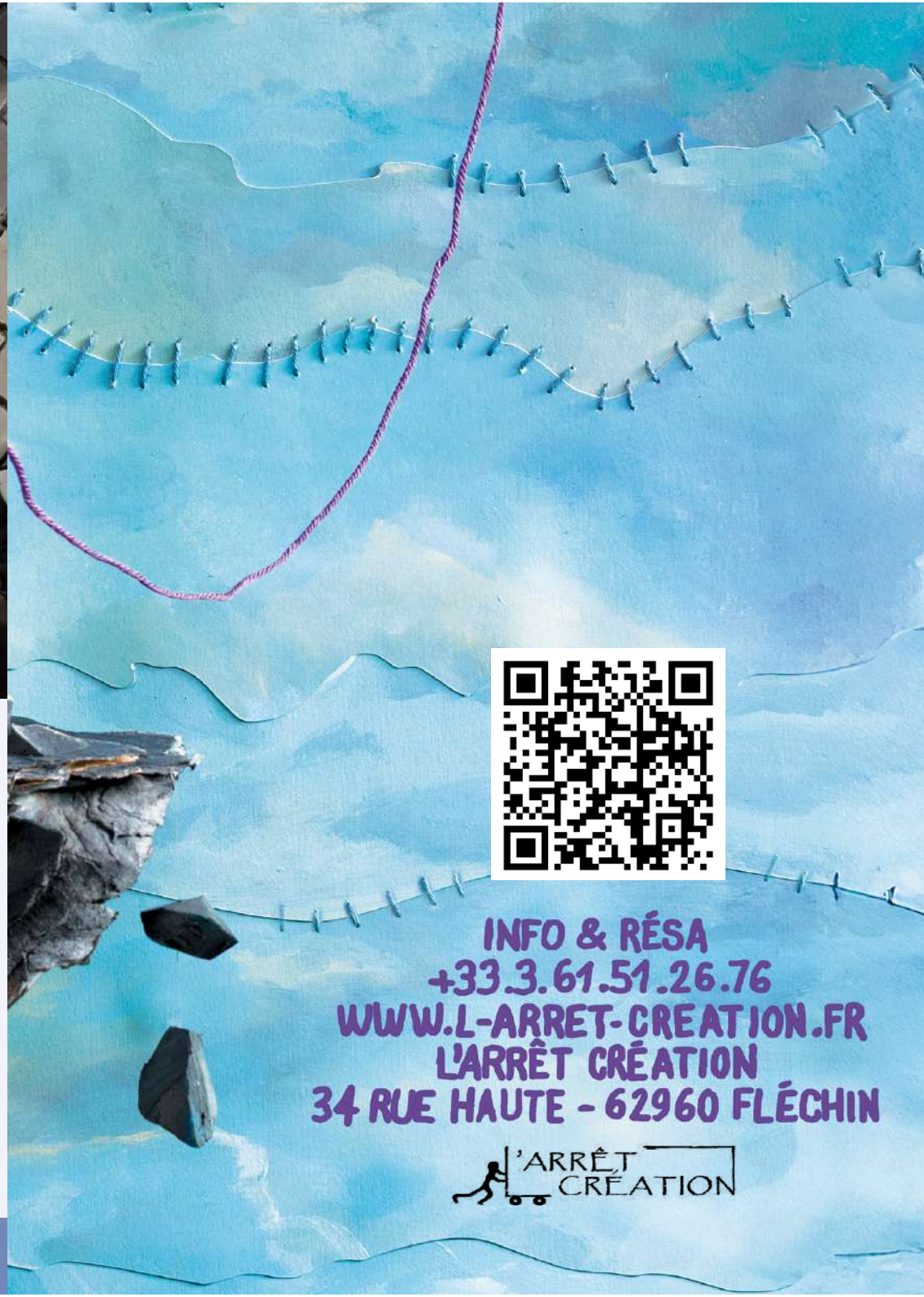
@Pôle Culturel L'Arrêt Création



@Festival Mais où va-t-on ? à Fléchin



@larretcreation



INFO & RÉSA
+33.3.61.51.26.76
WWW.L-ARRET-CREATION.FR
L'ARRÊT CRÉATION
34 RUE HAUTE - 62960 FLÉCHIN

